

Tallinna Tehnikaülikool
Infosüsteemide õppetool

Kassikontsertide andmebaasi projekt

iseseisev töö õppeaines
Andmebaasisüsteemid
IDU3430

Juhendaja M. Roost

Erki Suurjaak
970772
LAP52

Tallinn 1999

Sisukord

1.	Taust	3
1.	Eesmärgid	3
2.	Infoobjektid	3
3.	Subjektid / kasutajad.....	3
4.	Protsessid / tegevused	4
5.	Sündmuste-tegevuste-muudatuste tabel	4
6.	Andmemudel	5
7.	Protsessimudel	6
8.	Põhiobjektide olekudiagrammid.....	7
8.1.	Kassikontserdi seisundidiagramm	7
8.2.	Kontsertlava seisundidiagramm	8
9.	Kliendi ekraanivormid.....	9

1. Taust

Tegemist on kassikontsertide infosüsteemiga. Süsteem loodi edendamaks kasside seltskonnaelu ja kultuuri, andes neile võimaluse saada organiseeritud infot toimuvate kassikontsertide kohta (millal ja kus need toimuvad, kes seal esinevad ja kes sinna ennast juba registreerinud on).

Süsteemi kasutajateks on **korraldaja** ja **registreerija**. **Korraldaja** korraldab *kassikontserte*, määrab nendele *kontsertlava*, toimumise täpse aja ning registreerib sinna *kasse* laulma. **Registreerija** registreerib tulevasele kassikontserdile *kasse* kuulama. *Kassikontsert* võtab alguses seisundi koostamisel. Kui *kassikontsert* on koostatud, siis võtab ta seisundi koostatud. Kuni *kassikontsert* kestab, on ta seisundiks toimumisel. Kui *kassikontsert* on lõppenud, võtab ta seisundi toimunud. *Kassikontserdile kontsertlava* määramisel võtab *kontsertlava* seisundi reserveeritud. Kui *kassikontsert* on toimunud, siis võtab *kontsertlava* seisundi yaba.

1. Eesmärgid

- kuulamiste arvestuse pidamine
- laulmiste arvestuse pidamine
- kassikontsertide arvestuse pidamine
- kontsertlavade arvestuse pidamine
- kasside arvestuse pidamine

2. Infoobjektid

- kass
- kuulamine
- laulmine
- kassikontsert
- kontsertlava

3. Subjektid / kasutajad

- korraldaja
- registreerija

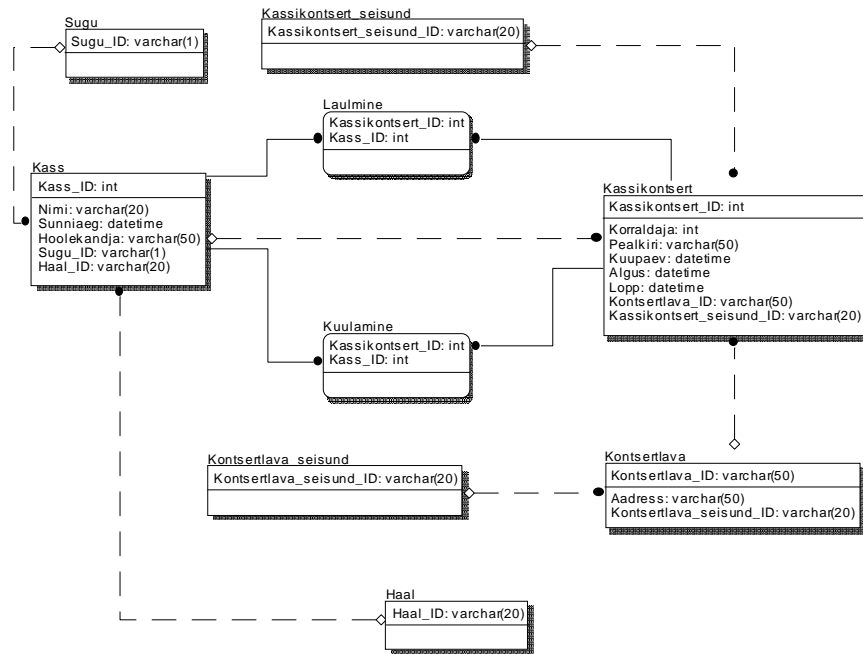
4. Protsessid / tegevused

- kuulamiste arvestus
- laulmiste arvestus
- kassikontsertide arvestus
- kontsertlavade arvestus
- kasside arvestus

5. Sündmuste-tegevuste-muudatuste tabel

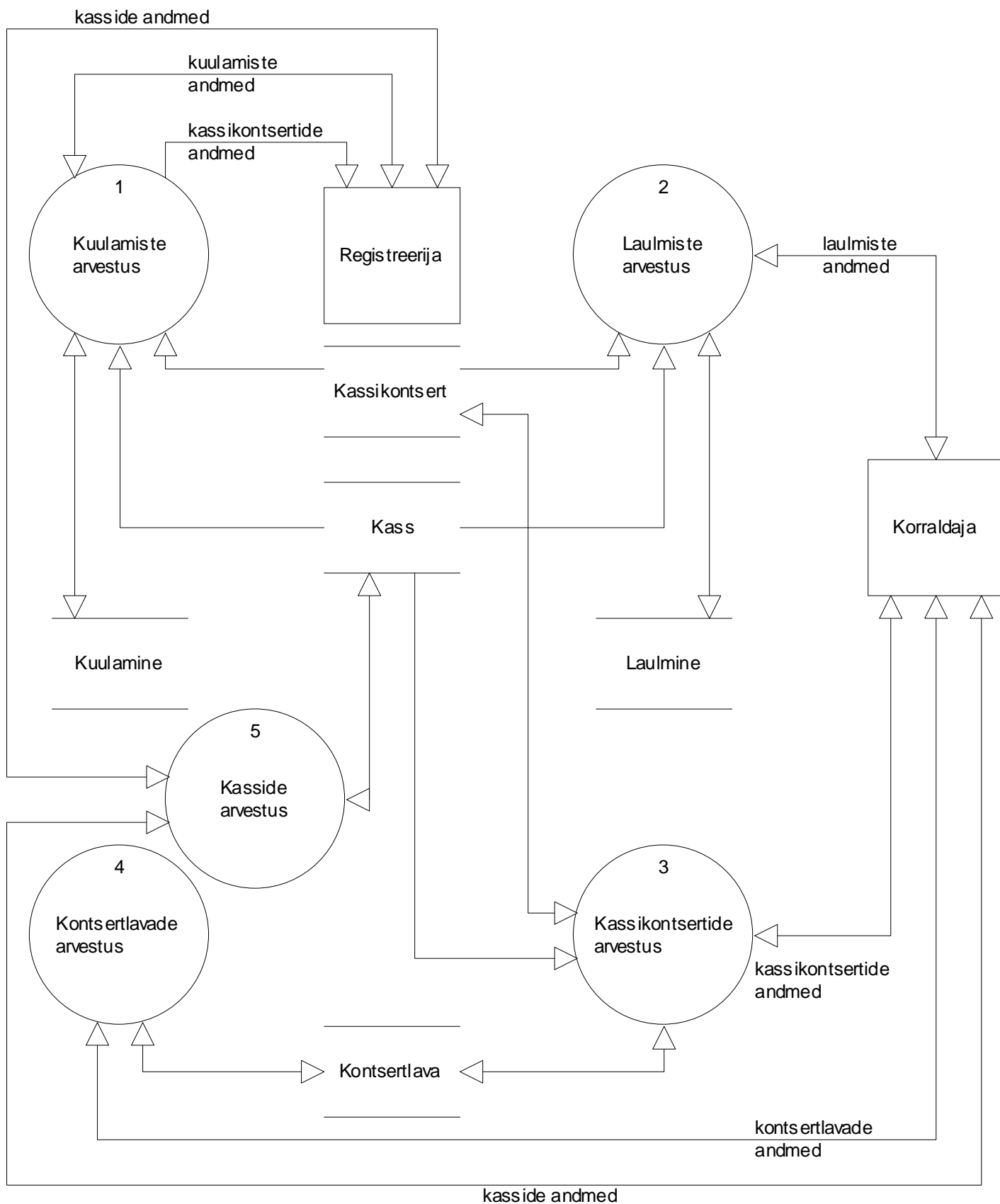
S Ü N D M U S	T E G E V U S	M U U D A T U S
tuleb uus <i>kass</i>	<i>kassi</i> andmete registreerimine	lisatakse kirje tabelisse <i>kass</i>
<i>kassi</i> andmed muutuvad	<i>kassi</i> andmete korrigeerimine	kirje muutmine tabelis <i>kass</i>
tuleb uus <i>kontsertlava</i>	<i>kontsertlava</i> registreerimine	kirje lisamine tabelisse <i>kontsertlava</i>
tuleb uus <i>kassikontsert</i>	<i>kassikontserdi</i> registreerimine	kirje lisamine tabelisse <i>kassikontsert</i>
<i>kassikontsert</i> saab koostatud	<i>kassikontserdi</i> andmete muutmine	<i>kassikontsert.seisund</i> = <u>koostatud</u>
	kontsertlava reserveerimine	<i>kontsertlava.seisund</i> = <u>reserveeritud</u>
<i>kass</i> registreerub <i>kassikontserdile</i> kuulama	<i>kuulamise</i> andmete registreerimine	lisatakse kirje tabelisse <i>kuulamine</i>
<i>kass</i> registreerub <i>kassikontserdile</i> laulma	<i>laulmise</i> andmete registreerimine	lisatakse kirje tabelisse <i>laulmine</i>
<i>kassikontsert</i> algab	<i>kassikontserdi</i> seisundi muutmine	<i>kassikontsert.seisund</i> = <u>toimumisel</u>
<i>kassikontsert</i> lõpeb	<i>kassikontserdi</i> seisundi muutmine	<i>kassikontsert.seisund</i> = <u>toimunud</u>
	<i>kontsertlava</i> seisundi muutmine	<i>kontsertlava.seisund</i> = <u>vaba</u>
<i>kontsertlava</i> muutub kasutuskõlbmatuks	<i>kontsertlava</i> andmete muutmine	<i>kontsertlava.seisund</i> = <u>kasutuskõlbmatu</u>

6. Andmemudel



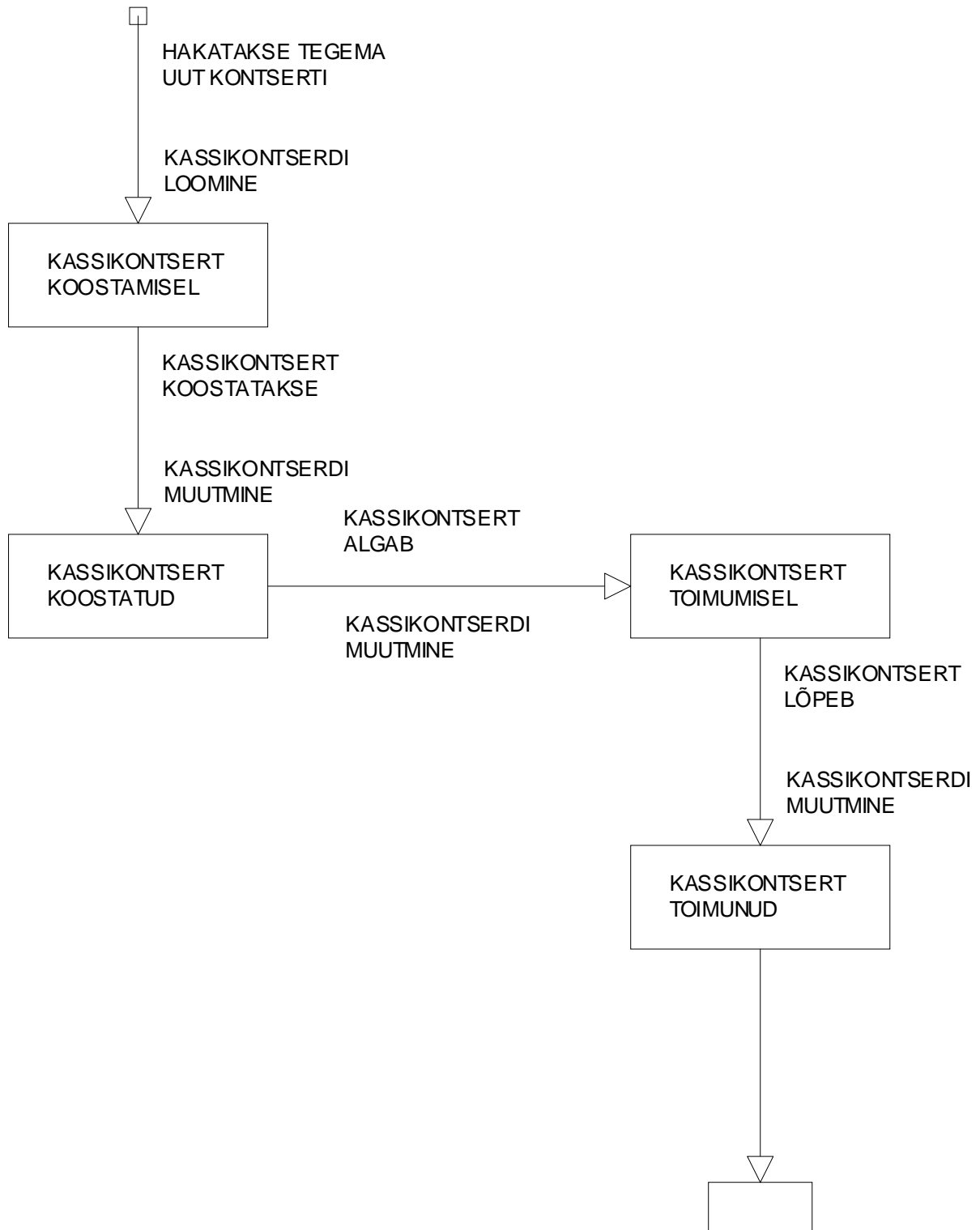
Antud andmemudelil eksisteerib ka objekte, mida varasemas infoobjektide loetelus pole - Sugu, Haal, Kontsertlava_seisund, Kassikontsert_seisund. Tegu on abitabelitega, millel pole infosüsteemi koha pealt tähtsust, aga mis hõlbustavad andmebaasi tööd. Seetõttu pole neid ka protsessimudelil.

7. Protsessimudel

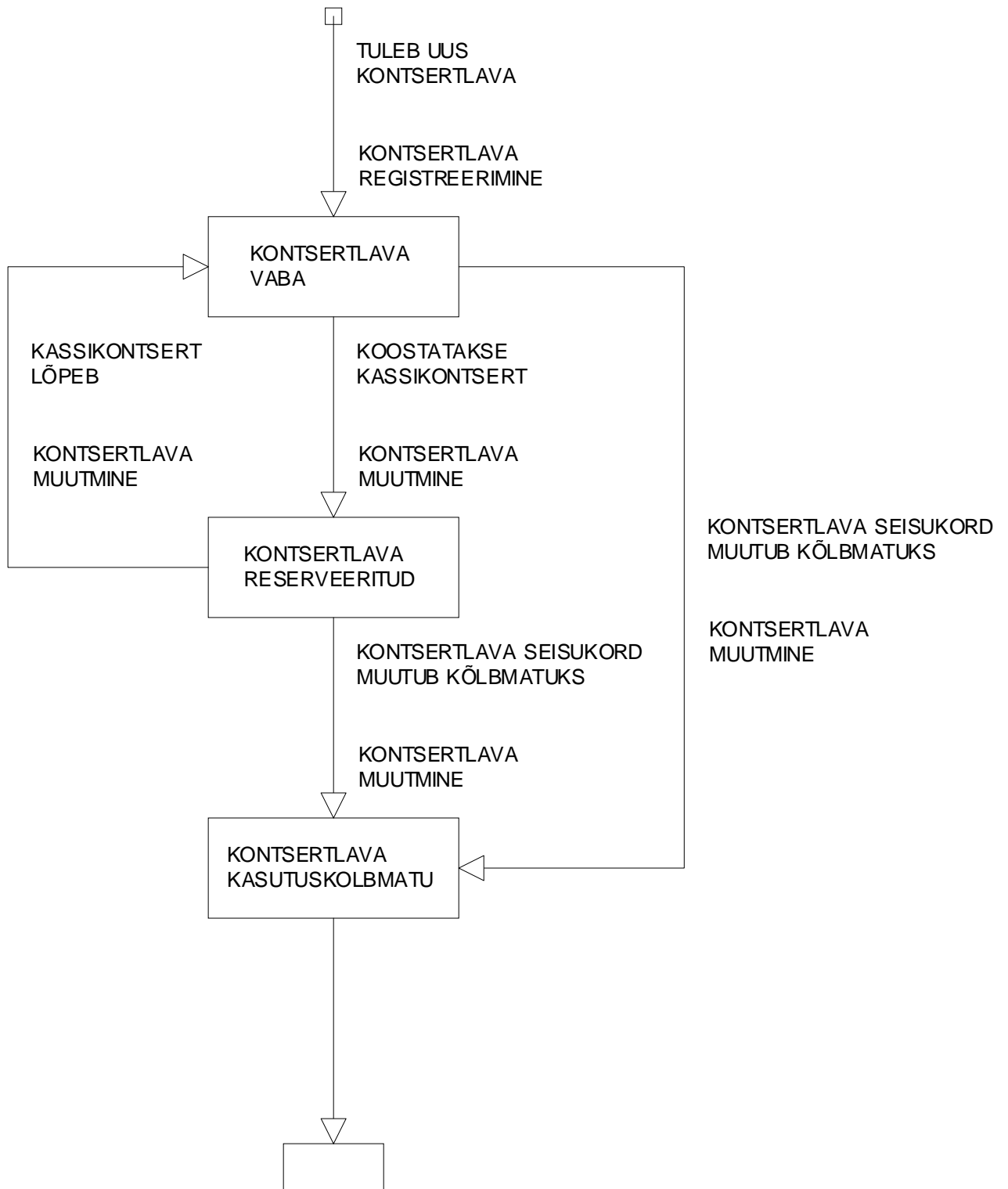


8. Põhiobjektide olekudiagrammid

8.1. Kassikontserdi seisundidiagramm



8.2. Kontsertlava seisundidiagramm



9. Kliendi ekraanivormid

Et ekraanivorme tuli üsna mitu, siis pole neid siin eriti hea välja tuua. Soovi korral saab neid vaadata Accessi failist.